

Mardi 25 novembre 2014 | 9h30-18h

Centre médical universitaire (CMU)
Rue Michel-Servet 1 / Av. de Champel 9

DIABÈTE & OBÉSITÉ

AU CŒUR DE LA
RECHERCHE

Journée portes ouvertes

Visite des laboratoires et rencontre
avec les chercheurs

www.diabete.unige.ch

12h30-13h et 13h-13h30

«Quoi de neuf, docteur?»

2 sessions au choix pendant la pause de midi
pour une présentation des découvertes
majeures de l'année à la Faculté

Quoi de neuf,
docteur?



Prof. Pierre
Maechler

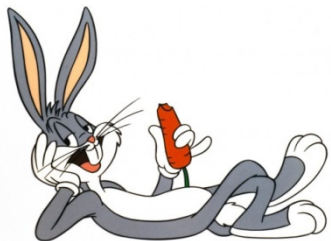
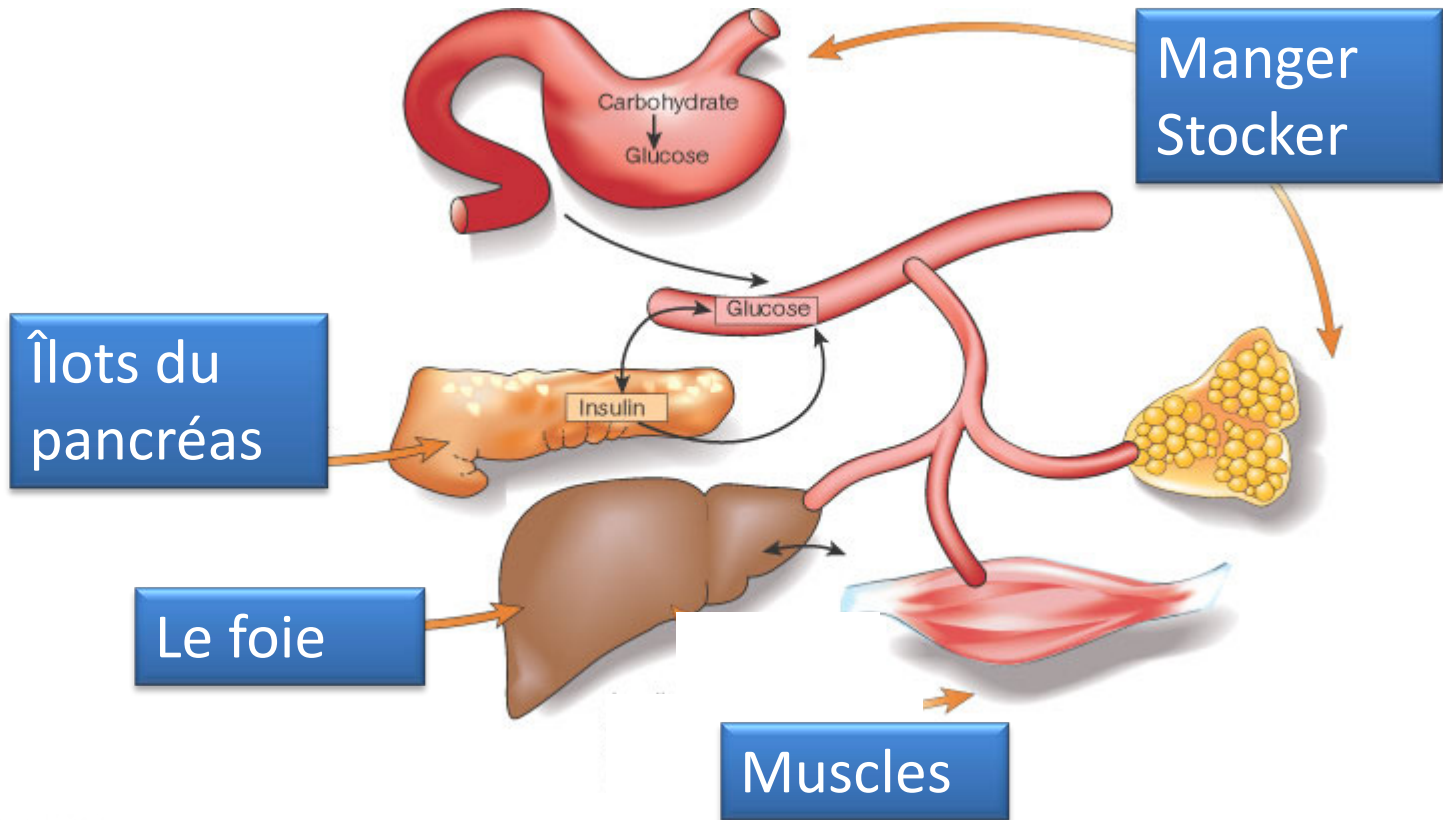
HUG
Hôpitaux Universitaires de Genève

FACULTÉ DE MÉDECINE



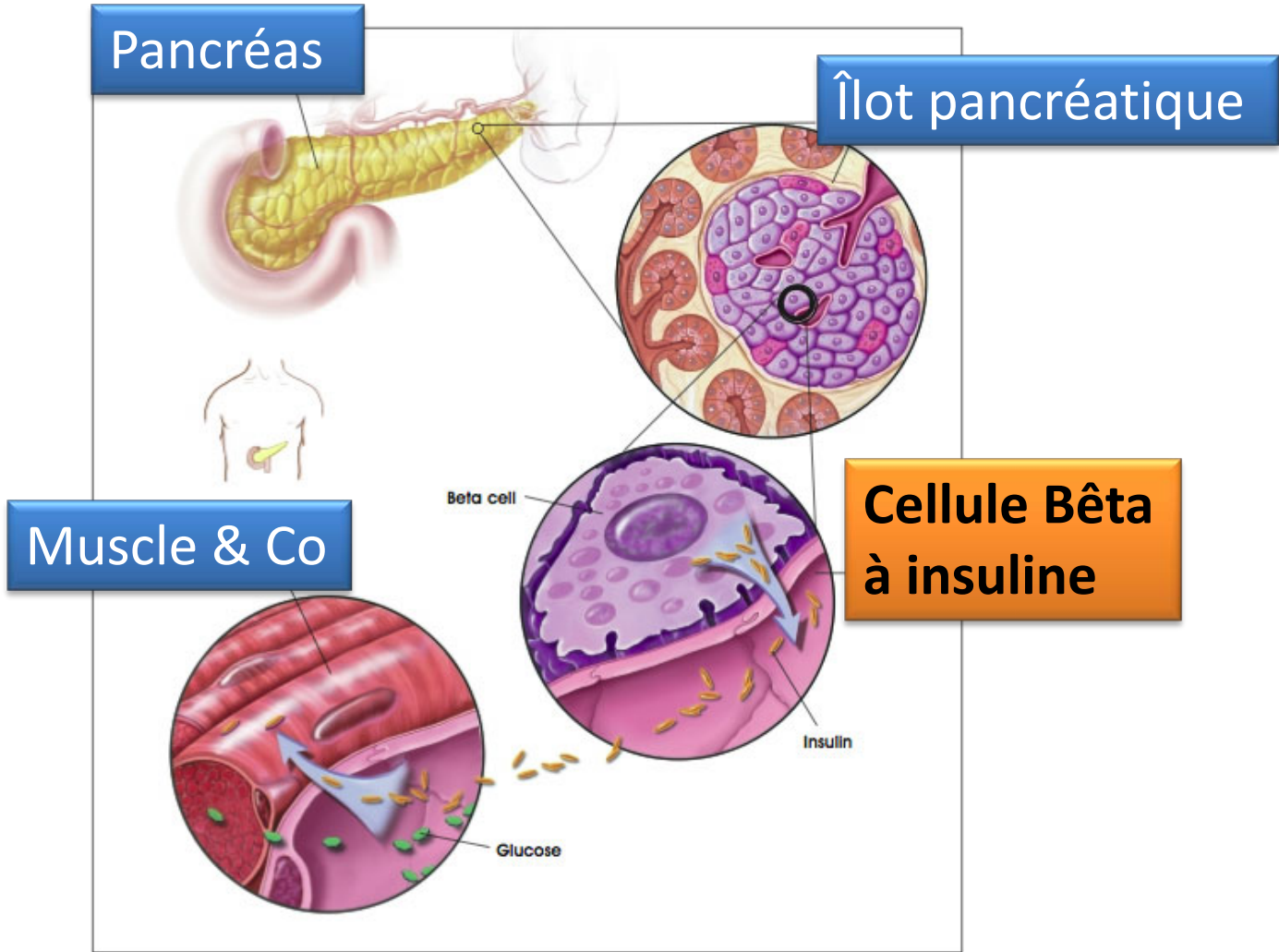
UNIVERSITÉ
DE GENÈVE

L'ensemble des acteurs

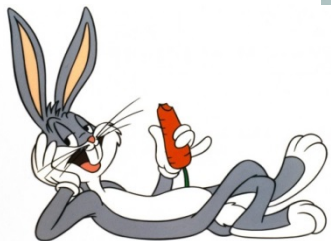
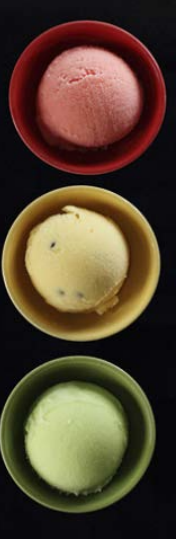




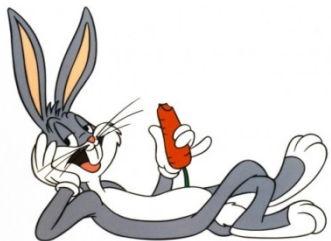
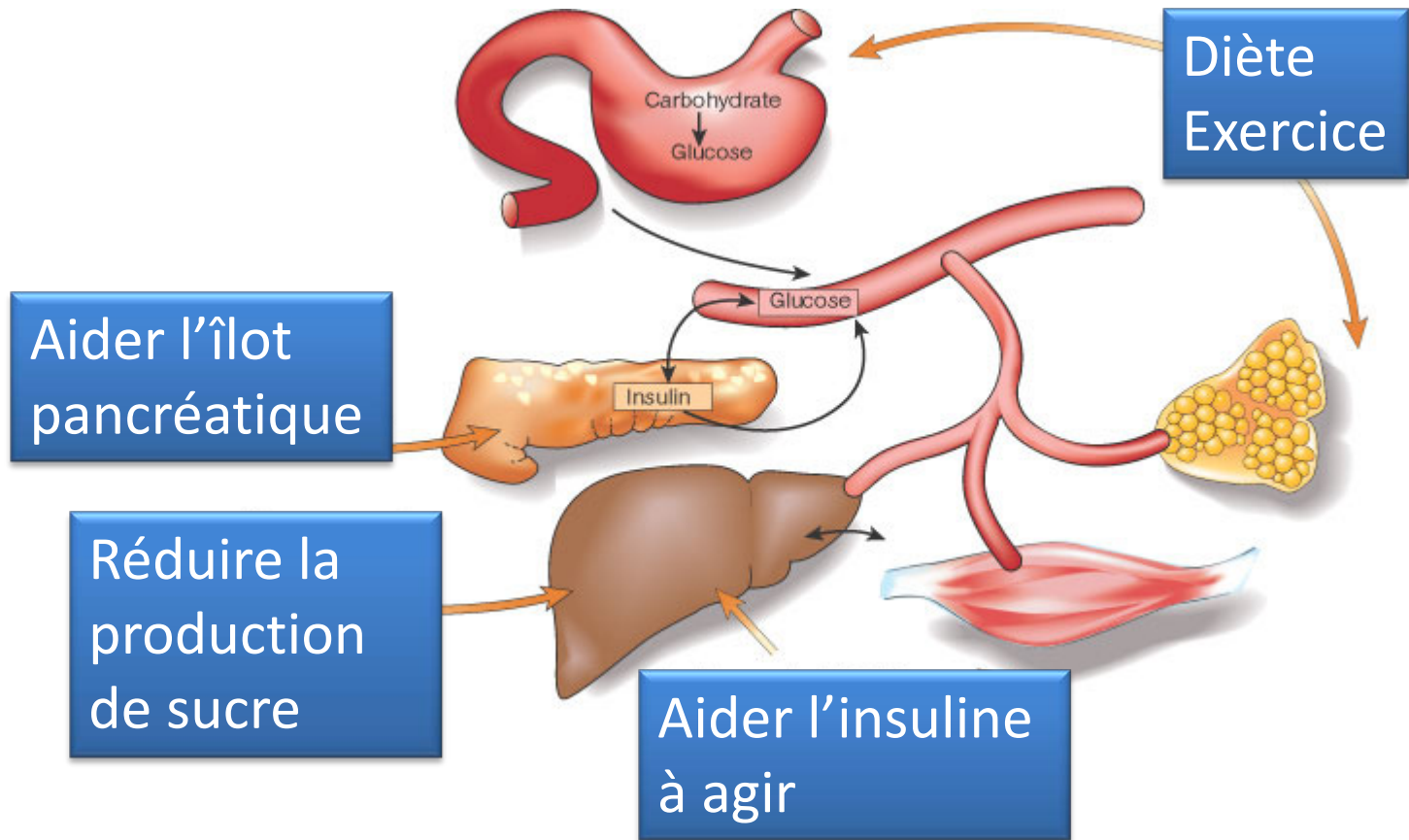
Le cœur du problème



Les outils du diabétique



Agir sur l'ensemble des acteurs



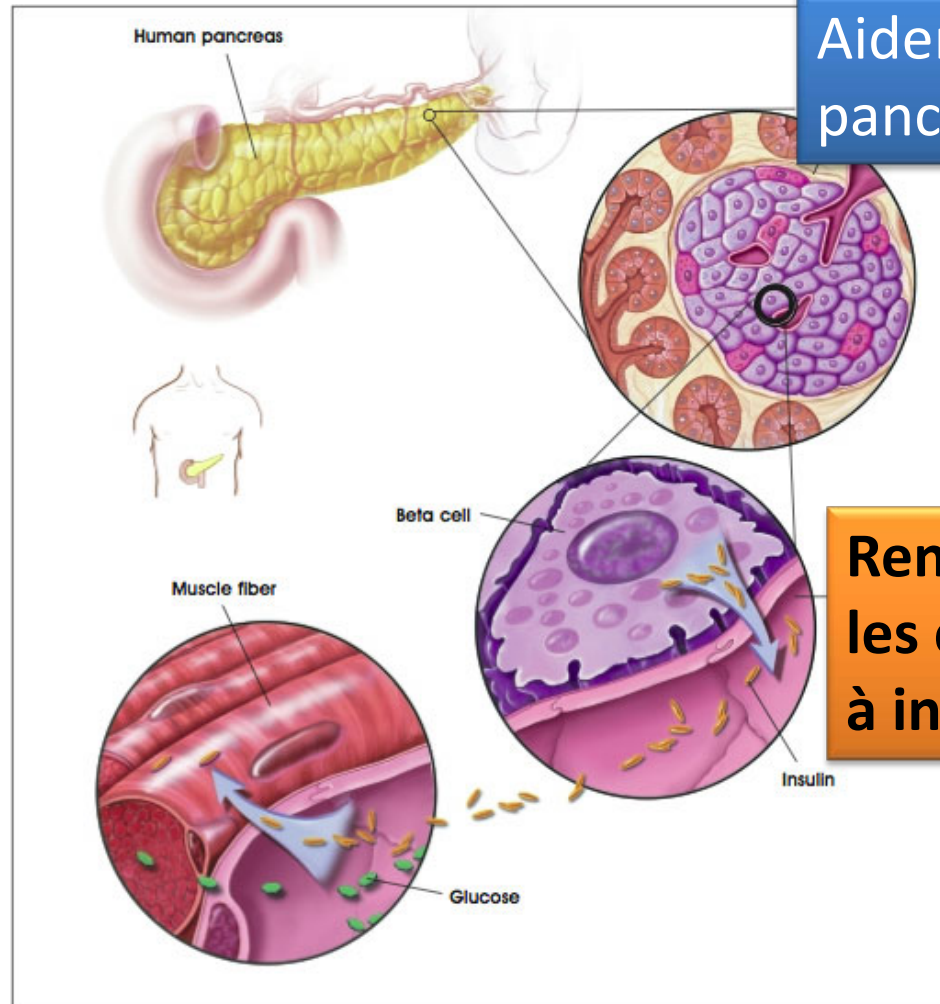
Nos équipes de recherche «diabète»

Equipe	Domaine	Equipe	Domaine
<i>Schwitzgebel</i>	Diabète & l'enfant	<i>Negro</i>	Foie malade
<i>Golay</i>	Obésité & mode de vie	<i>Foti</i>	Foie & graisse
<i>Berney/Bosco</i>	Îlot transplanté	<i>Coppiari</i>	Cerveau & diabète
<i>Dermitzakis</i>	Génétique de l'îlot	<i>Rohner-Jeanrenaud</i>	Hormones - appétit
<i>Herrera</i>	Plasticité îlot	<i>Dibner</i>	Horloge biologique
<i>Halban</i>	Îlot sain/malade	<i>Szanto</i>	Stress oxydatif
<i>Wollheim</i>	Îlot - insuline	<i>Trajkovski</i>	Tissu adipeux
<i>Philippe</i>	Îlot - glucagon	<i>Sanchez</i>	Protéines - diabète
<i>Maechler</i>	Energie & diabète	<i>Riezman</i>	Lipides - diabète





Les voies du futur



Aider l'îlot
pancréatique

Renouveler
les cellules
à insuline

